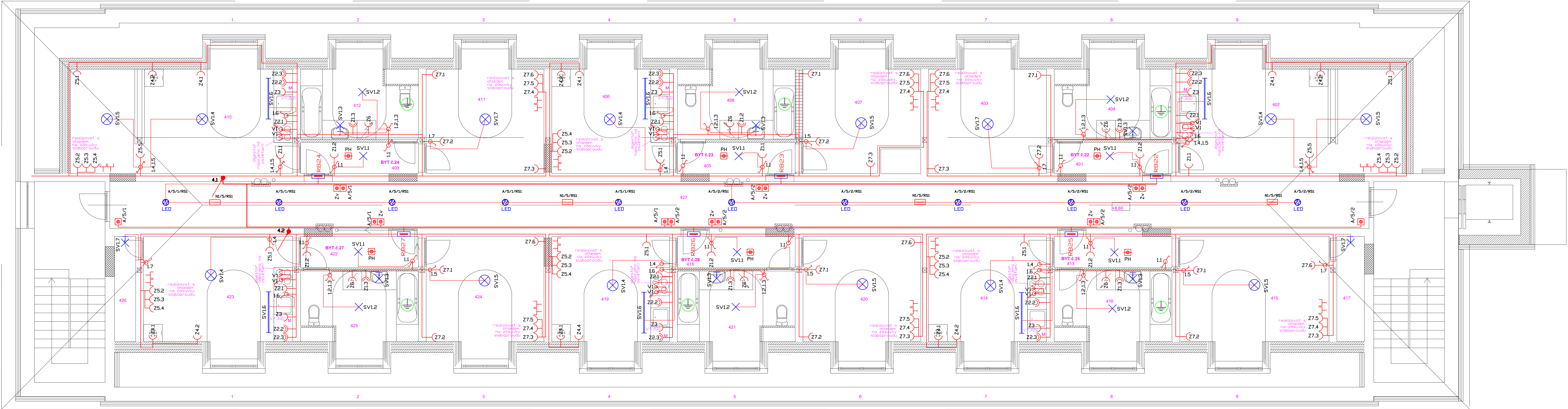


4.NP



LEGENDA SVÍTIDEL:			
Dzvočení svítidla	Název	Světelné zdroje	Počet
A LED	Vestavní kruhové LED svítidla, mikroprizmatický kryt	1 x LED, 14W, 1300lm, Ra80, 4000K	11
NI	LED nouzové svítidla AX P, 1 x bod, 3W, 360lm, Ra80, optika, 3W	vestavní, univerzální 4000K	4
⊗	Svítidla žárovkové, E27, LED zdroj 10W		14
⊗	Svítidlo nástěnné žárovkové, E27, IP44, LED zdroj 8W		8
⊗	Svítidlo žárovkové, E27, IP44, LED zdroj 8W		12
—	Svítidlo LED – Nad kuchyňskou linku, nanoprizma,38W,4000K		6

V dokumentaci uvedené, konkrétní typy výrobku, značky, komponenty, výrobci, dodavatel apod., dokumentují pouze požadavek na parametry, kvalitu a vlastnosti výrobku, který má být použit. Uvádají tak minimální standardy výrobku, požadované zadavatelem stavby. Jiný použitý výrobek může být stejné nebo vyšší kvality.


ZÁKLADNÍ ÚDAJE:	
NAPĚŤOVÁ SOUSTAVA:	3+NPE AC 50Hz, 400V/230V TN-C-S, TN-S
OCHRANNÉ OPATŘENÍ:	AUTOMATICKÉ ODPOJENÍ OD ZDROJE DLE ČSN 33 2000-4:41ed. 2 - ZÁKLADNÍ - ZÁKLADNÍ IZOLACÍ ŽIVÝCH ČÁSTÍ, PŘEPÁŽKAMI NEBO KRYTÝ - OCHRANA PŘI PORUŠE - OCHR. POSPOJOVÁNÍM, AUTOMATICKÝM ODPOJENÍM V PŘÍPADĚ PORUCHY
STANOVENÍ PROSTŘEDÍ:	DLE ČSN 33 2000-1, 33 2000-5-51 ed. 3 - viz. TZ
PROVEDENÍ:	KABELE CYKLY ULOŽENÝMI POD OMÍTKOU, V LIŠTÁCH, VE STROPNÍ KONSTRUKCI, V PODLAHÁCH

VÝPIS MÍSTNOSTÍ - 4.NP - 3.PATRO

ČÍSLO	ÚČEL MÍSTNOSTI	PLOCHA	ČÍSLO	ÚČEL MÍSTNOSTI	PLOCHA	ČÍSLO	ÚČEL MÍSTNOSTI	PLOCHA	ČÍSLO	ÚČEL MÍSTNOSTI	PLOCHA	ČÍSLO	ÚČEL MÍSTNOSTI	PLOCHA	ČÍSLO	ÚČEL MÍSTNOSTI	PLOCHA
401	CHODBA	3,7m <sup>2</sup>							413	CHODBA	3,7m <sup>2</sup>				422	CHODBA	3,8m <sup>2</sup>
402	KUCHYŇ	23,8m <sup>2</sup>	405	CHODBA	3,7m <sup>2</sup>	409	CHODBA	3,7m <sup>2</sup>	414	KUCHYŇ	13,5m <sup>2</sup>	418	CHODBA	3,9m <sup>2</sup>	423	KUCHYŇ	16,7m <sup>2</sup>
403	POKOJ	13,5m <sup>2</sup>	406	KUCHYŇ	13,5m <sup>2</sup>	410	KUCHYŇ	24,6m <sup>2</sup>	415	POKOJ	16,9m <sup>2</sup>	419	KUCHYŇ	14,3m <sup>2</sup>	424	POKOJ	13,4m <sup>2</sup>
404	WC + KOUPELNA	8,7m <sup>2</sup>	407	POKOJ	12,2m <sup>2</sup>	411	POKOJ	13,5m <sup>2</sup>	416	WC + KOUPELNA	8,8m <sup>2</sup>	420	POKOJ	13,5m <sup>2</sup>	425	WC + KOUPELNA	8,7m <sup>2</sup>
BYT č.22 CELKEM		53,4 m <sup>2</sup>	408	WC + KOUPELNA	8,7m <sup>2</sup>	412	WC + KOUPELNA	8,7m <sup>2</sup>	417	ŠATNA	2,9m <sup>2</sup>	421	WC + KOUPELNA	8,8m <sup>2</sup>	426	SPÍŽ	2,3m <sup>2</sup>
427	SPOLEČNÁ CHODBA	73,9m <sup>2</sup>	BYT č.23 CELKEM		39,9 m <sup>2</sup>	BYT č.24 CELKEM		52,6 m <sup>2</sup>	BYT č.25 CELKEM		49,1 m <sup>2</sup>	BYT č.26 CELKEM		42,1 m <sup>2</sup>	BYT č.27 CELKEM		48,3 m <sup>2</sup>

LEGENDA:

—	Hlavní vedení – elektroinstalace	—	Dvojjzdsuvka 2x(2P+PE) pod omítku 16A, 250V
—	Kabely vedeny pod omítkou – domovní elektroinstalace	—	Zásuvka 2P+PE pod/na omítku 16A, 250V IP44
—	HRE, RS1, RBx – rozvaděče	—	Ventilátor- přívod ukončen nad podhledem s rezervou 2m
⚡	Jednopolový spínač do krabice KU68-1901 (omítka) , 10A 250VAC	⚡	PH – Požární hlásič autonomní
⚡	Střídavý přepínač do krabice KU68-1901 (omítka), 10A 250VAC	⚡	Volný vývod pro 3f
⚡	Křížový přepínač do krabice KU68-1901 (omítka), 10A 250VAC	⚡	Volný vývod pro stropní svítidlo lustrové nebo závěsné svítidlo, digestoř
⚡	6+6 přepínač do krabice KU68-1901 (omítka), 10A 250VAC	⚡	Ochrana doplňující ochranným pospojováním
⚡	Sériový spínač do krabice KU68-1901 (omítka) , 10A 250VAC	⚡	Spínač tlačítkový s doutnavkou do krabice KU68-1901 (omítka), 10A 250VAC
⚡	Střídavý dvojitý spínač do krabice KU68-1901 (omítka) , 10A 250VAC	⚡	Krabice K068/1902
⚡	Sporáková přípojka pod omítku 25A, 400A	⚡	Zásuvka TV+R+SAT, datová
⚡	Střídavý přepínač do krabice KU68-1901 (omítka), 10A 250VAC IP44	⚡	HOP – hlavní ochranná přípojnice (EPS2 v krabici K0 125)
⚡	Zásuvka 2P+PE pod omítku 16A, 250V	⚡	Stoupačka/ Klesáčka – silnaproud

VYPRACOVAL: BC. MAREK POKORNÝ		ZODPOVĚDNÝ PROJEKTANT: ING. PETR ŠEDAJ	VEDOUcí PROJEKTANT: ING. PETR ŠEDAJ	<div><b>ELEKTRO-SYCHRA</b> Elektro-Sychra, spol. s r.o. Jihomoravský kraj 602 01, Ústí nad Orlicí tel: 465 933 745, e-mail: info@elektro-sychra.cz</div>
MÍSTO VYSTAVBY: st.p.č. 315, k.ú. Hýnětvý, Ústí nad Orlicí				
INVESTOR: Město Ústí nad Orlicí, Sychrova 16, 562 01 Ústí nad Orlicí				
STUPEŇ: DPS	MĚŘITKO: 1:50			
STAVBA: Stavební úpravy 4.np objektu Dukelská čp. 300, Ústí nad Orlicí, 562 01				
ČÁST: ELEKTROINSTALACE	D.1.4.3.2			
OBSAH: ELEKTROINSTALACE 4.PP				